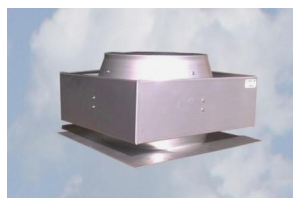


# BLINDART CASTLE

## comignolo artistico ANTIVENTO/ANTISISMICO



BLINDART CASTLE



BLINDOCOM

## Il tuo camino fa fumo? da oggi non più!!!

### Risolvi il tuo problema con **BLINDART**, il primo comignolo artistico antivento

**La soluzione per tutti i problemi di fumo dei vostri camini, stufe, caldaie, ecc.**

**BLINDART** è l'integrazione di un comignolo antivento, BLINDOCOM brevettato, con un comignolo artistico prefabbricato modulare in cemento armato, dal design raffinato e con resistenza eccellente.

#### **VANTAGGI:**

turbolenze o correnti di aria notoriamente sfavorevoli nelle applicazioni tradizionali migliorano con il sistema integrato BLINDART / BLINDOCOM l'espulsione dei fumi.

Nessuna interferenza di comunicazione dei fumi in presenza di comignoli vicini e/o adiacenti. BLINDART / BLINDOCOM protegge la canna fumaria dall'accesso di volatili e/o altro, impedisce il ritorno di odori.

E' di facile applicazione, non necessita di alcuna manutenzione, non si ostruisce mai.

Funziona con ogni lunghezza di canna fumaria anche se molto corte.

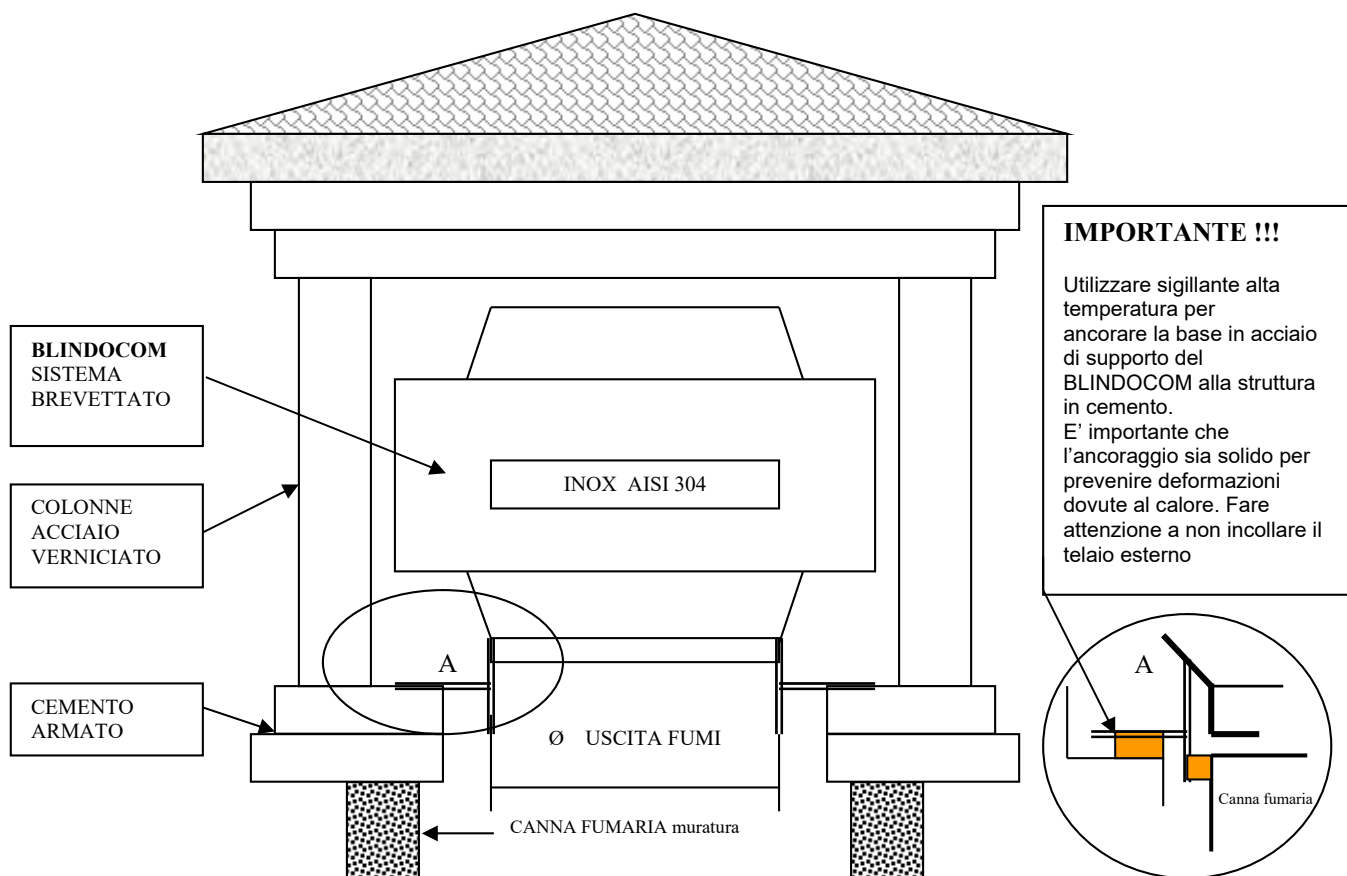
**E'** un comignolo **ANTISISMICO**, che può utilizzare una canna fumaria sporgente dal piano del tetto di circa 50/60 cm, senza pregiudicarne l'efficienza e senza necessariamente superare il colmo del tetto.

#### **COME SCEGLIERE IL PRODOTTO:**

In prima istanza (esempio nuove costruzioni), consigliamo di installare il comignolo BLINDART escludendo il sistema antivento BLINDOCOM.

Con ogni probabilità questa scelta determina un costo inferiore ad un comignolo simile costruito manualmente, ma con il vantaggio della predisposizione per renderlo se necessario in una fase successiva facilmente e sicuramente antivento con l'applicazione di BLINDOCOM.

## COMIGNOLO SERIE **BLINDART CASTLE**



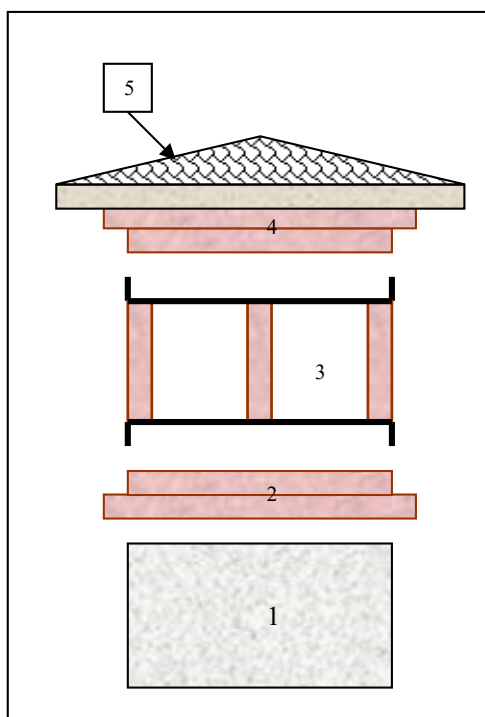
DENOMINAZIONE	CODICE	MATERIALE	USCITA FUMI mm	INGOMBRO MAX cm			PESO KG
				CAPPELLO	L	H	
<b>CASTLE 250</b> solo parte in muratura	CS 250 SC	CEMENTO ACCIAIO	□ 260	62 x 62	L 47/47 H 60		120
<b>BLINDOCOM + BASE 37 x 37</b>	INQR 250 SC	INOX AISI 304	Ø 250	L 34	H tot 24		6

<b>CASTLE 300</b> solo parte in muratura	CS 300 SC	CEMENTO ACCIAIO	□ 350	CAPPELLO 72 x 72	L 55/55 H 75		160
<b>BLINDOCOM + BASE 45 x 45</b>	INQR 300 SC	INOX AISI 304	Ø 300	L 39	H tot 24		7

## BLINDART CASTLE “SCHEMA DI ASSEMBLAGGIO”



Fase E ( Vista con semitelaio part. 3 smontato )



### ISTRUZIONI PER LA POSA IN OPERA

- A. Fissare con malta/collante il part. 2 alla canna fumaria part. 1
- B. Calare il telaio con colonnine part. 3 sulla base part. 2
- C. Calare la base part. 4 sul telaio con colonnine part. 3

I particolari 2 – 3 – 4 sono solidali fra di loro per effetto di alloggiamento ad incastro. Non occorre alcun tipo di fissaggio ulteriore

- D. Calare e posizionare la copertura part. 5 sulla base part. 4, fissare con malta/collante dopo aver controllato il centraggio fra i due pezzi
- E. Sfilare la parte di semitelaio part. 3 (settore del telaio con 3 colonnine) ed inserire all'interno il BLINDOCOM
- F. Rimontare il semitelaio part. 3
- G. Copertura del cappello a cura del cliente con coppi, tegole, ecc.

### ISTRUZIONI PER ISPEZIONARE LA CANNA FUMARIA DAL COMIGNOLO

L'operazione è possibile senza rompere parti incollate e/o cementate, risultando pertanto veloce e sicura, possibile da eseguire da parte di un solo operatore

1. Sfilare la parte di semitelaio pos. 3 (quello con 3 colonnine)
2. Estrarre il BLINDOCOM
3. Dopo aver riposizionato il BLINDOCOM, rimontare il semitelaio pos. 3