



Azienda aderente al gruppo produttori ANFUS

# SK TECNICA

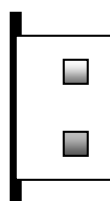
## GRIGLIE di AREAZIONE

per caminetti e canne fumarie

REV. 0 del 01.03.2012



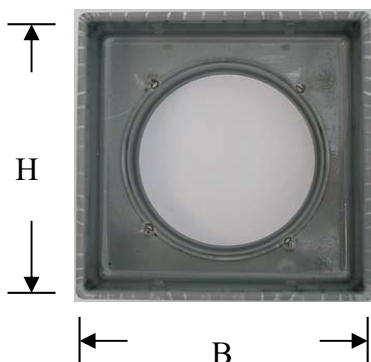
## GRIGLIA DI AREAZIONE CON SERRANDA



40 profondità mm

**ALLUMINIO Colore: BIANCO**

Codice	Dim. (mm) L – H	Dim. (mm) pass. aria l – h
GSB140130	140 x 130	112 x 100
GSB160150	160 x 150	132 x 124
GSB180180	180 x 180	152 x 152
GSB200200	200 x 200	172 x 176



## IMBOCCO PER GRIGLIA DI AREAZIONE

(applicabile ai prodotti cod. **GSB.....** e **GE.....**)

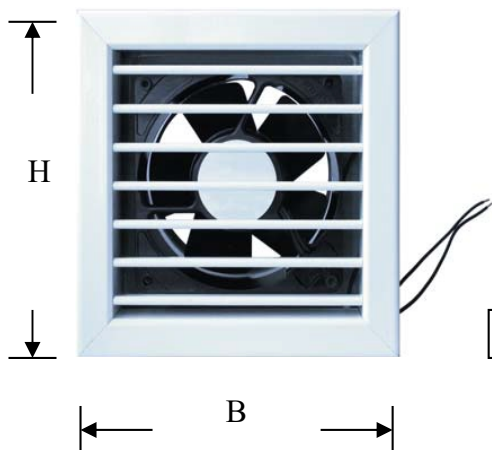
**ACCIAIO ELETTOZINCATO SP. 6/10**

Codice	Dim. (mm) B – H	Dim. (mm) pass. aria Ø
IS140130-80	108 x 108	80
IS140130-100	108 x 108	100
IS160150-120	130 x 130	120
IS1180180-140	150 x 150	140
IS200200-150	180 x 180	150



## GRIGLIE TONDE DA INCASSO CON RETE ANTINSETTO

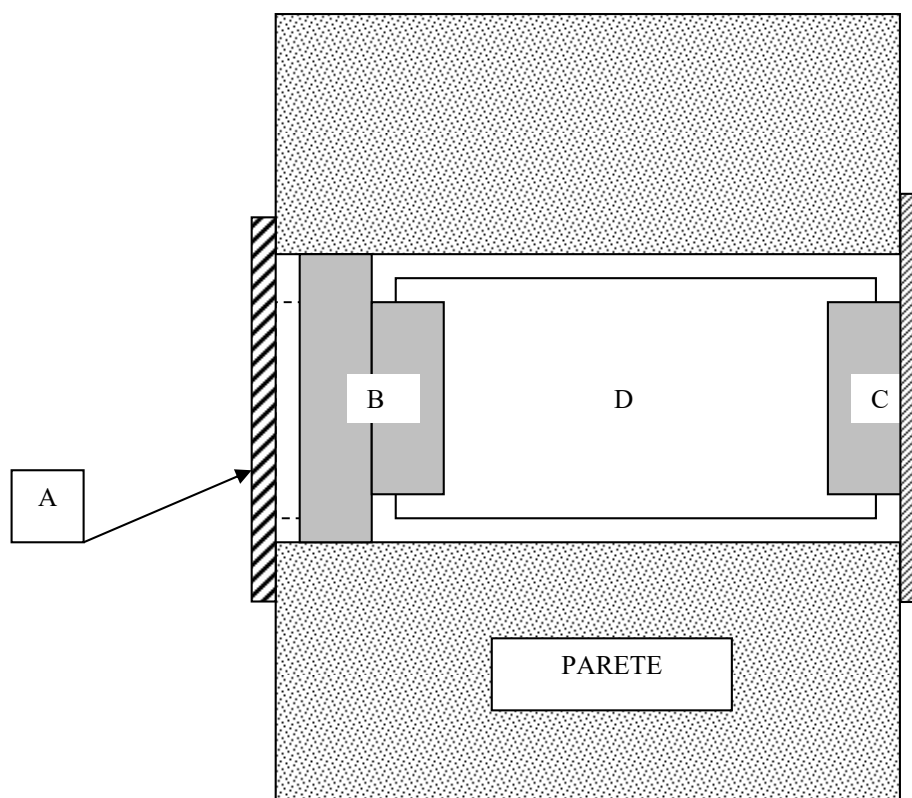
ALLUMINIO		
Codice	D (mm)	d (mm)
GTAR 80	100	80
GTAR 100	125	100
GTAR 120	150	120
GTAR 140	175	140
GTAR 150	175	150



## GRIGLIE DI AREAZIONE ED ESTRAZIONE CON ELETTROVENTOLA

Codice	Dim. (mm) L – H	Dim. (mm) pass. aria Ø
GE160150-100	160 x 150	100
GE180180-120	180 X 180	120
GE180180-140	180 X 180	140

## SCHEMA DI APPLICAZIONE DELLA GRIGLIA A PARETE (esempio presa d'aria per camini)



A	GRIGLIA INTERNA CODICE <b>GSB ...</b>
B	IMBOCCO PER GRIGLIA CODICE <b>IS ...</b>
C	GRIGLIA ESTERNA CODICE <b>GTAR ...</b>
D	TUBO DI COLLEGAMENTO IN PVC (FACOLTATIVO)

## APPLICAZIONE DELLA GRIGLIA ALLA CANNA FUMARIA

**Questa applicazione è molto utile per attenuare / risolvere le seguenti problematiche:**

In caso di intubazione (esempio con tubo inox) di un cavedio in muratura, nel quale sono presenti residui della combustione, il riscaldamento può generare dei gas per effetto di esalazione dei residui medesimi e quindi sviluppare delle pressioni anomale fra le due canne fumarie.

Si consiglia pertanto di evitare questo problema, applicando una o più griglie alla canna fumaria esterna, in modo da permettere ai gas di defluire e quindi eliminare la formazione di pressioni che, potrebbero anche lesionare la canna fumaria più debole (in genere soccombe il cavedio esterno in muratura).

### Esempio di predisposizione di griglie per il deflusso di gas interni alla canna fumaria

